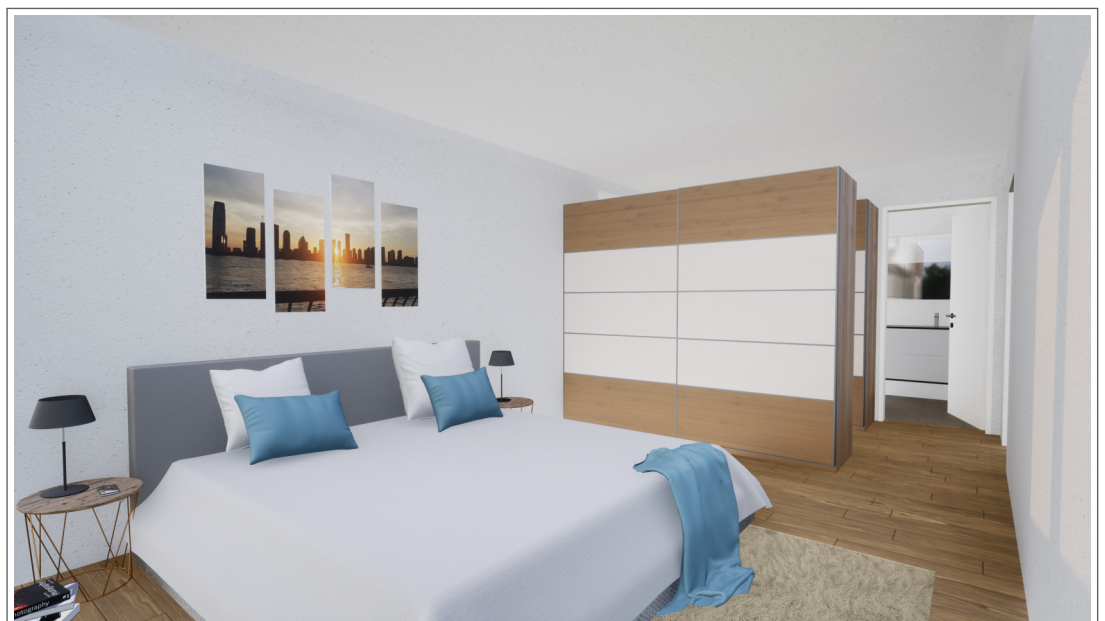




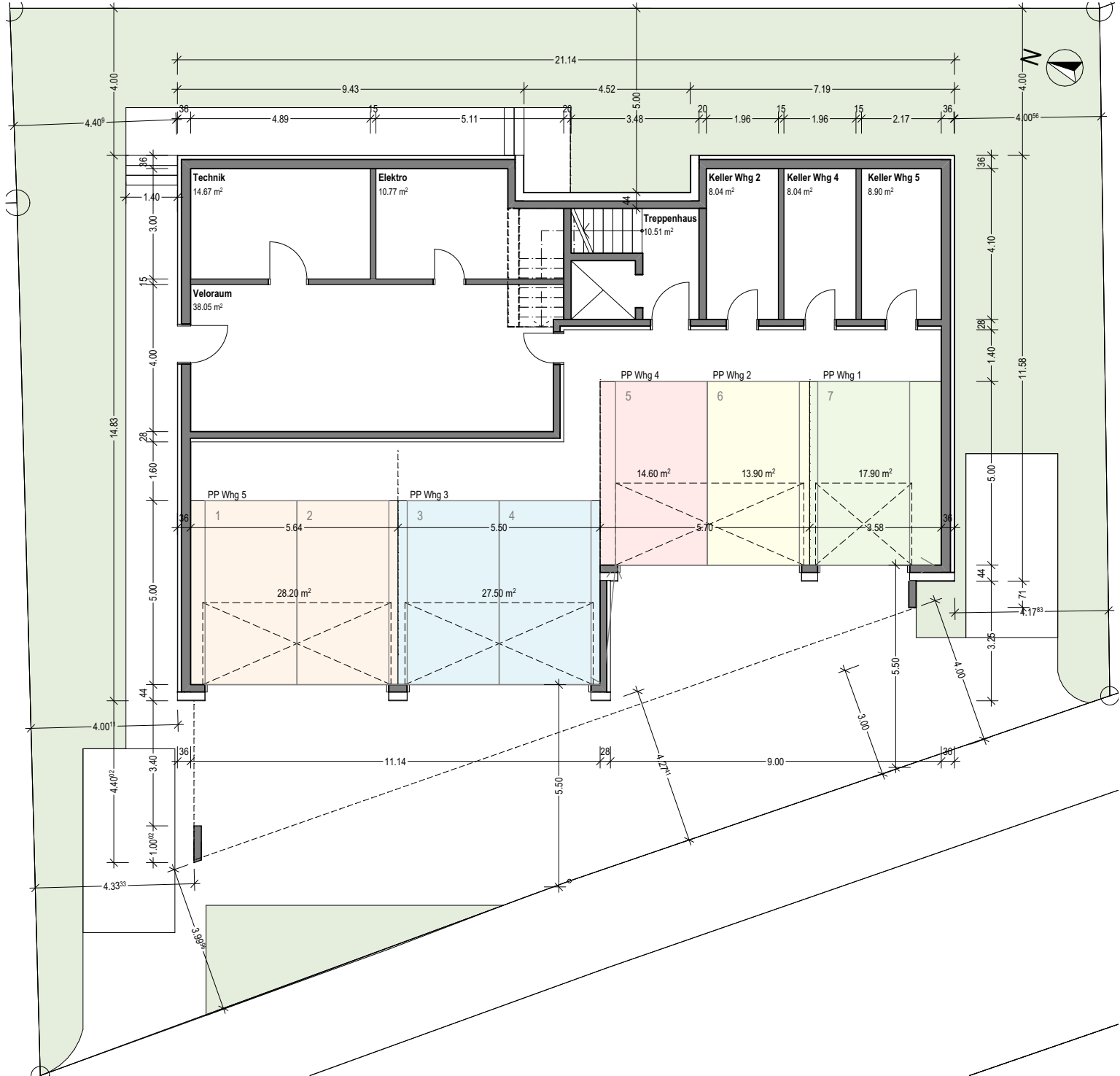
An sehr zentraler Lage, mitten in Vaduz, entsteht ein Mehrfamilienhaus mit insgesamt 5 Wohneinheiten. Das Projekt "Schanerstrasse" bietet nicht nur eine moderne Bauweise, sondern auch einen hohen Wohlfühlfaktor - direkt am Riet gelegen ist es die perfekte Lage für Spaziergänge und Radtouren. Schnell ins Zentrum kein Problem, über den Weg beim Haberfeld innerhalb von Minuten erreichbar. Einkaufen, Arzt, Apotheke, Tennishalle, Minigolf, Freibad, Schulzentrum, usw. alles in wenigen Minuten zu Fuss erreichbar. Durch die barrierefreie Bauweise und Lage eignen sich die Wohnungen auch sehr als Alterswohnung.

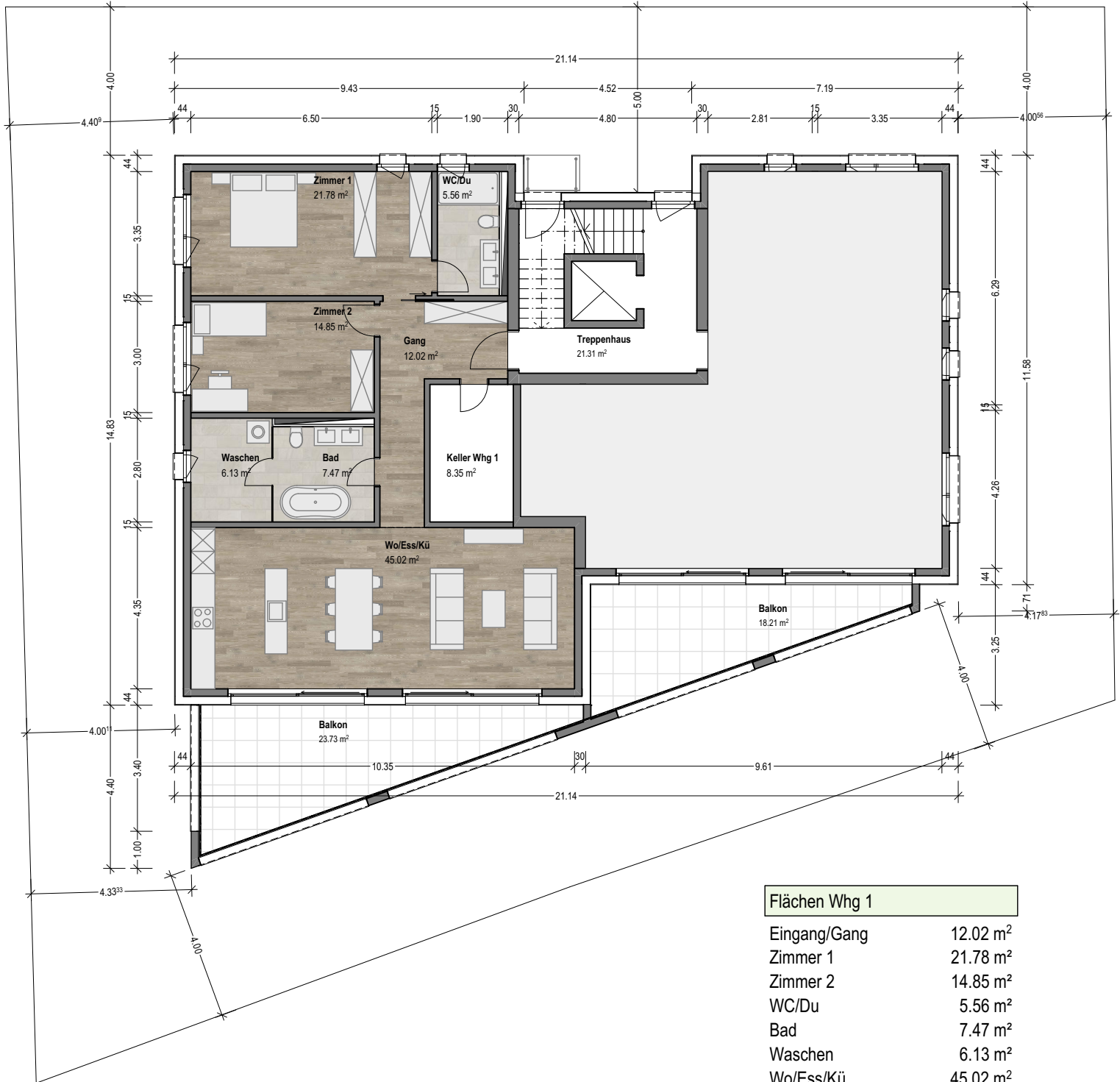
Die Wohnungen überzeugen vor allem mit der sehr grosszügigen Gestaltung der Wohnfläche und Terrassen.

- 5 sehr grosszügige Wohneinheiten
 - o 2.5 Zimmer mit über 86m² Wohnfläche und grossem Balkon
 - o 3.5 Zimmer mit über 112m² Wohnfläche und grossem Balkon
 - o 4.5 Zimmer Attika mit über 148m² Wohnfläche und 103m² Terrasse

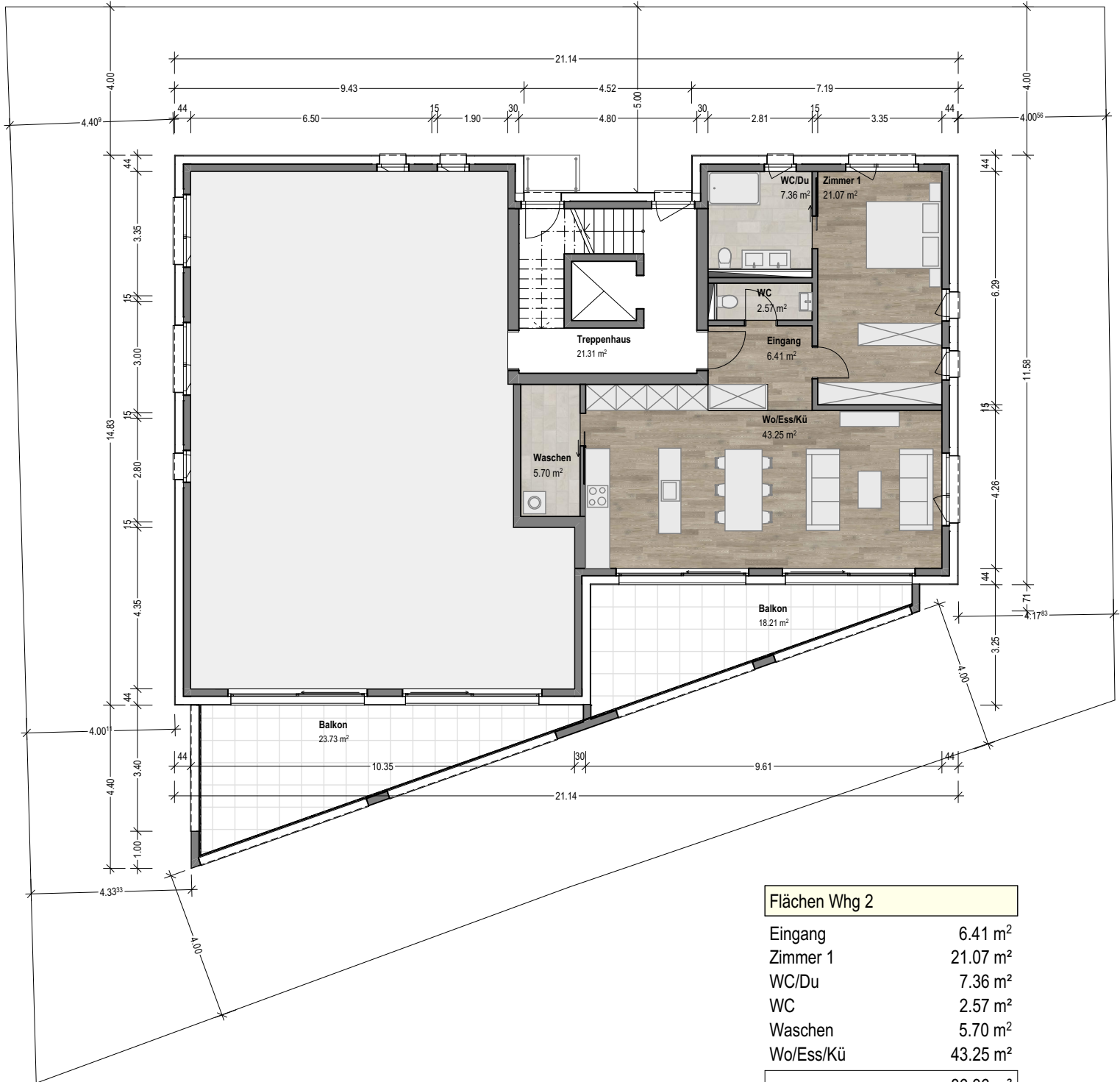




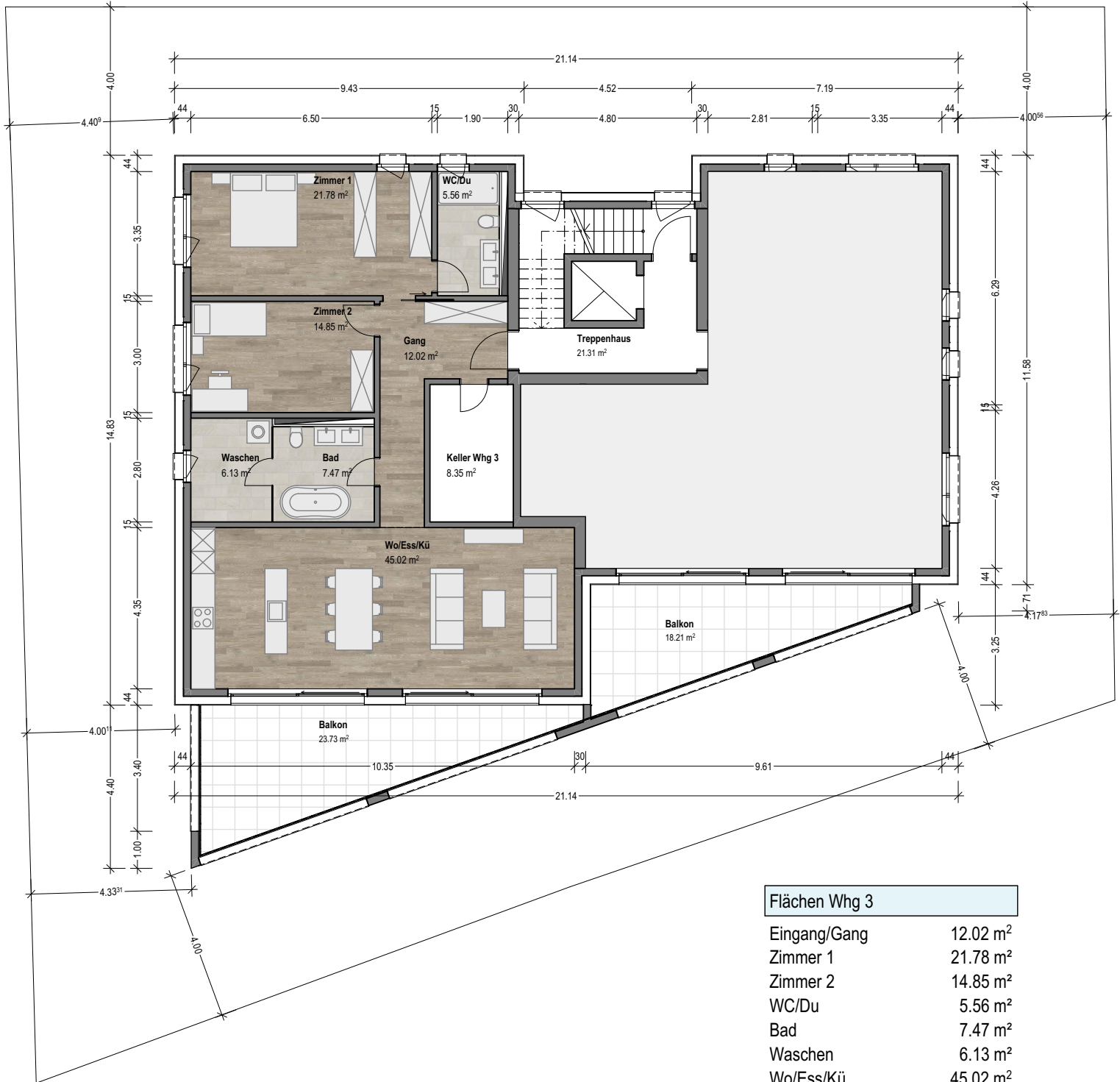




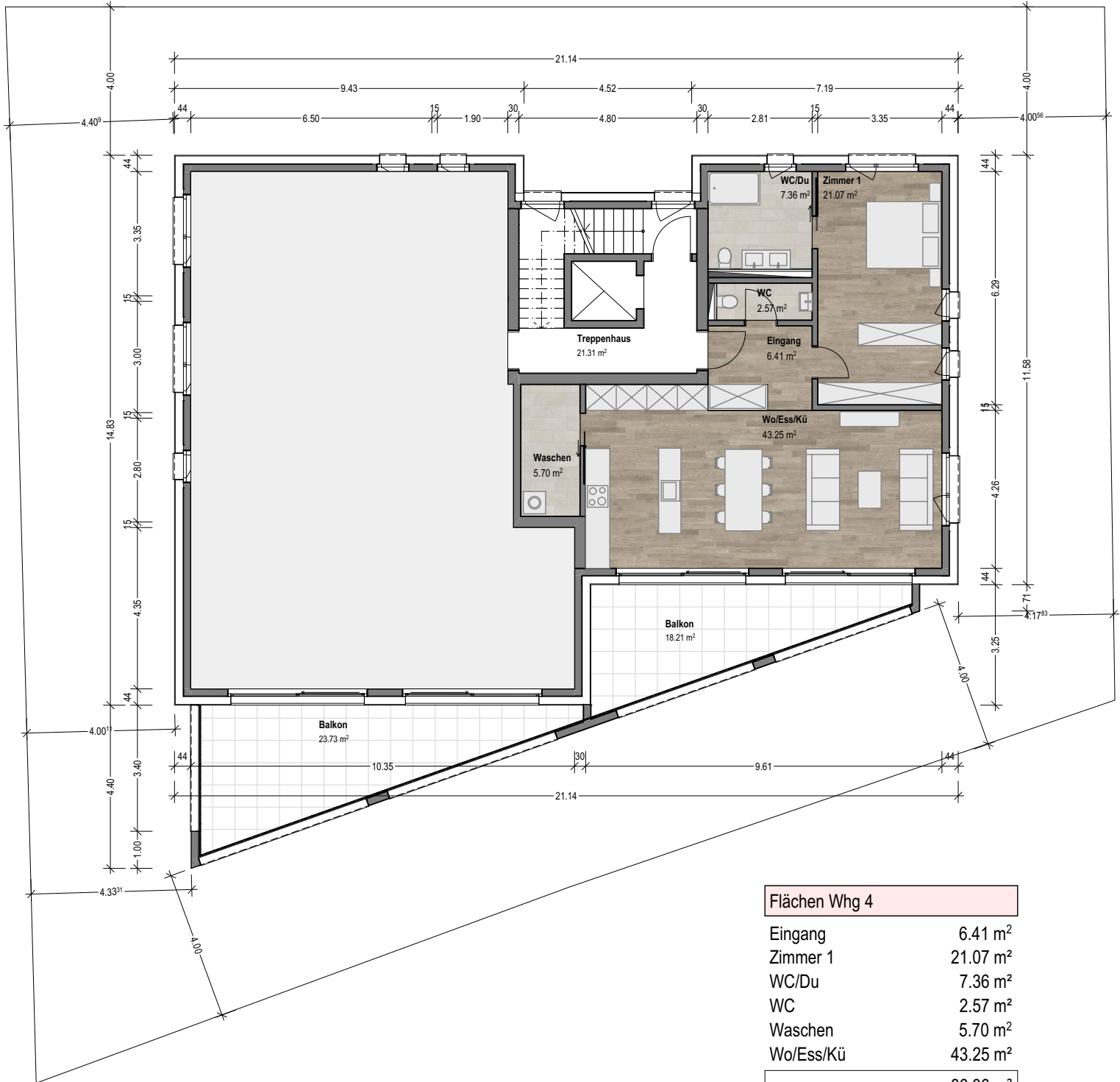
Flächen Whg 1	
Eingang/Gang	12.02 m ²
Zimmer 1	21.78 m ²
Zimmer 2	14.85 m ²
WC/Du	5.56 m ²
Bad	7.47 m ²
Waschen	6.13 m ²
Wo/Ess/Kü	45.02 m ²
	112.83 m ²
Balkon	23.73 m ²
Keller	8.35 m ²
Parkplatz	17.90 m ²
Total Whg 1	162.81 m²



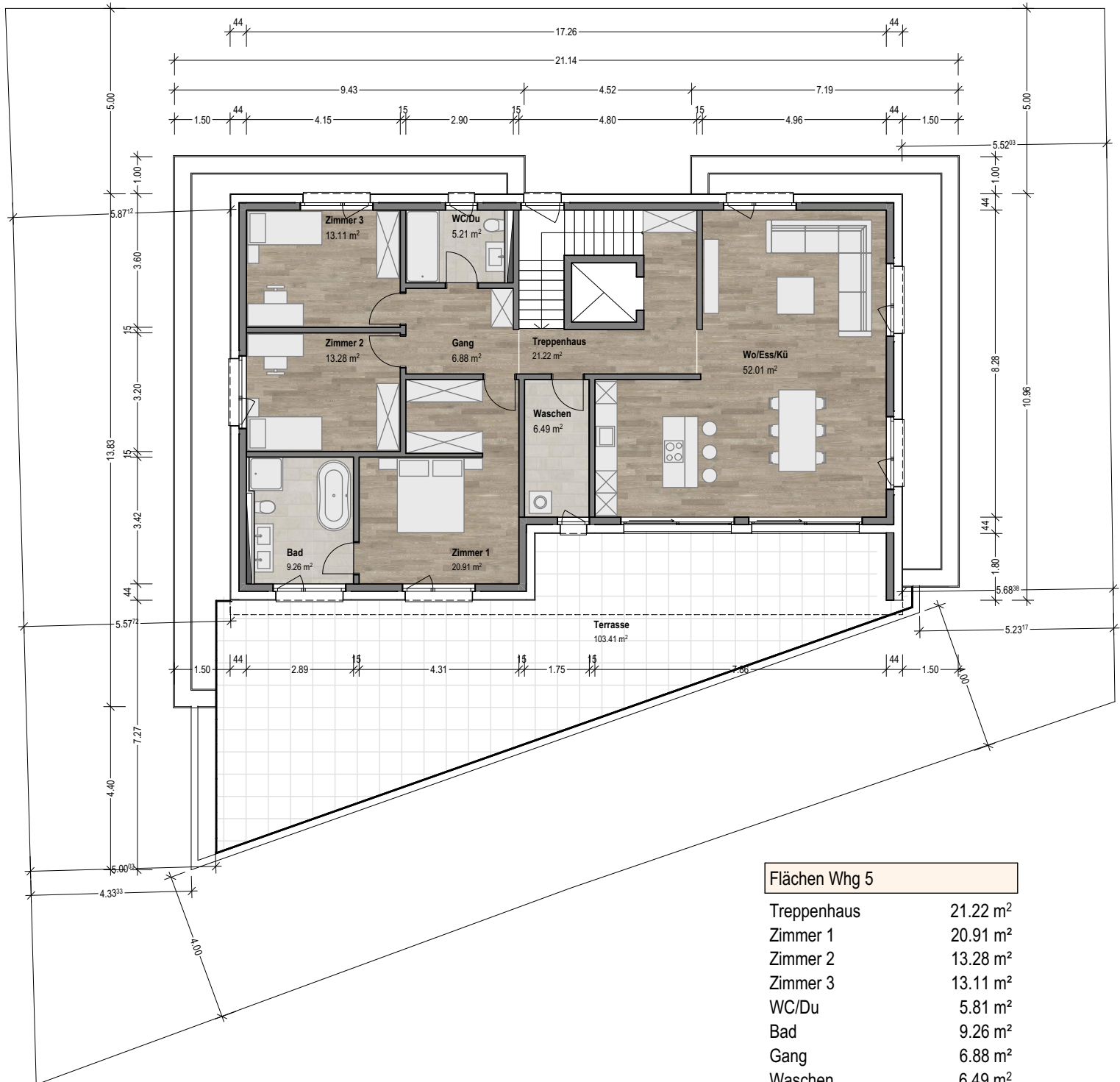
Flächen Whg 2	
Eingang	6.41 m ²
Zimmer 1	21.07 m ²
WC/Du	7.36 m ²
WC	2.57 m ²
Waschen	5.70 m ²
Wo/Ess/Kü	43.25 m ²
	86.36 m ²
Balkon	18.21 m ²
Keller	8.35 m ²
Parkplatz	13.90 m ²
Total Whg 2	126.51 m²



Flächen Whg 3	
Eingang/Gang	12.02 m ²
Zimmer 1	21.78 m ²
Zimmer 2	14.85 m ²
WC/Du	5.56 m ²
Bad	7.47 m ²
Waschen	6.13 m ²
Wo/Ess/Kü	45.02 m ²
	112.83 m ²
Balkon	23.73 m ²
Keller	8.35 m ²
Parkplatz	27.50 m ²
Total Whg 3	172.41 m²



Flächen Whg 4	
Eingang	6.41 m ²
Zimmer 1	21.07 m ²
WC/Du	7.36 m ²
WC	2.57 m ²
Waschen	5.70 m ²
Wo/Ess/Kü	43.25 m ²
	86.36 m ²
Balkon	18.21 m ²
Keller	8.35 m ²
Parkplatz	14.60 m ²
Total Whg 4	127.21 m²



Flächen Whg 5	
Treppenhaus	21.22 m ²
Zimmer 1	20.91 m ²
Zimmer 2	13.28 m ²
Zimmer 3	13.11 m ²
WC/Du	5.81 m ²
Bad	9.26 m ²
Gang	6.88 m ²
Waschen	6.49 m ²
Wo/Ess/Kü	52.01 m ²
	148.37 m²
Terrasse	105.06 m ²
Keller	8.90 m ²
Parkplatz	28.20 m ²
Total Whg 5	262.33 m²



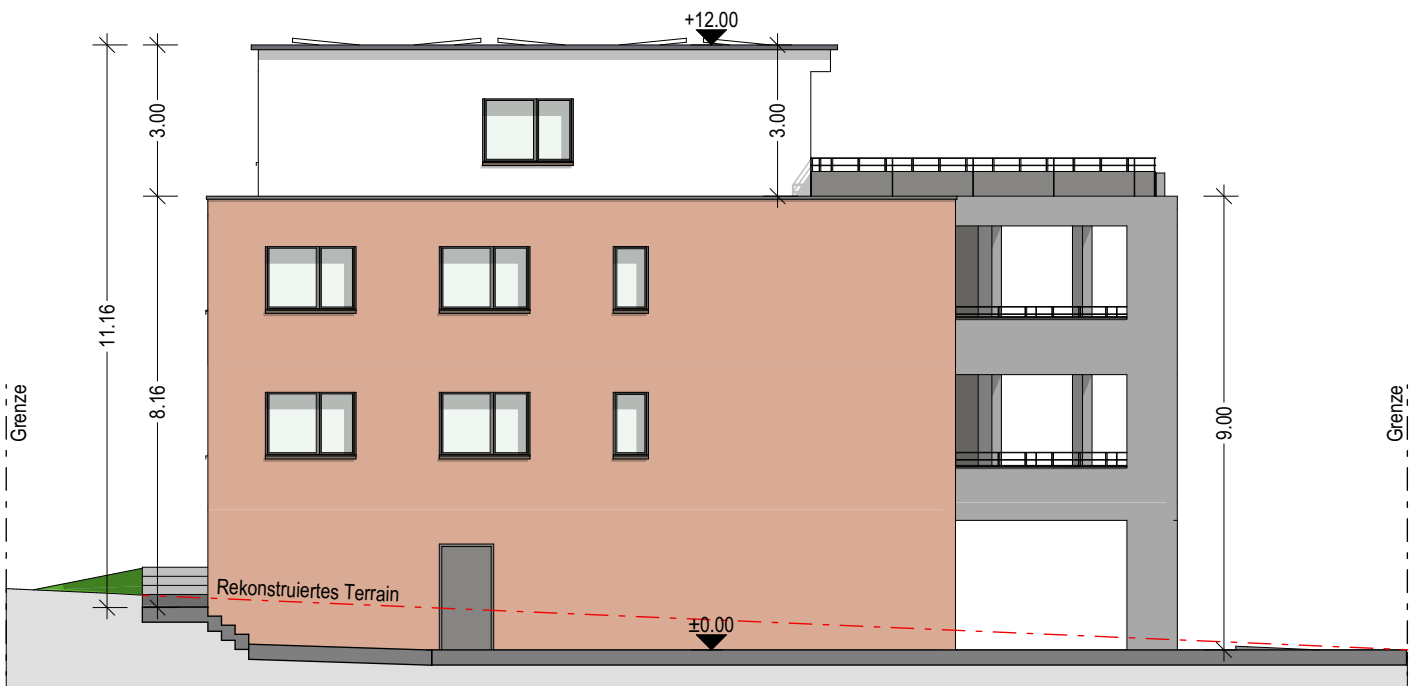
Ansicht West



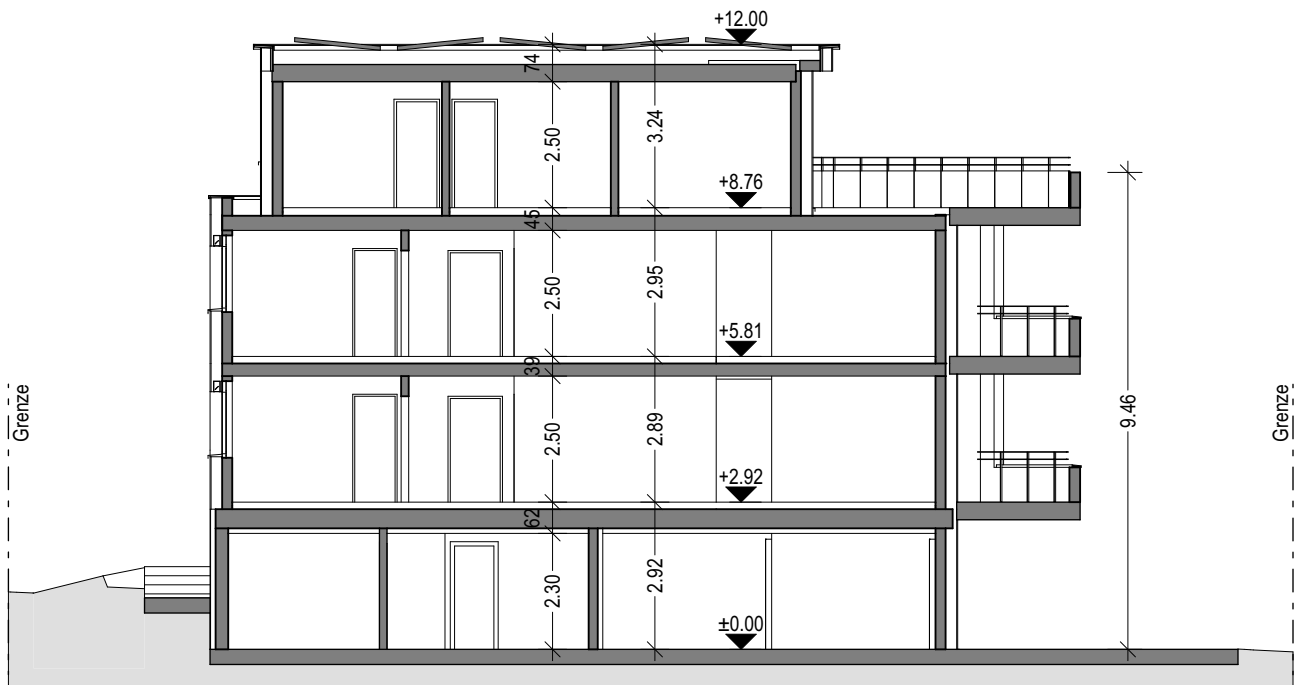
Ansicht Süd



Ansicht Ost



Ansicht Nord



Schnitt