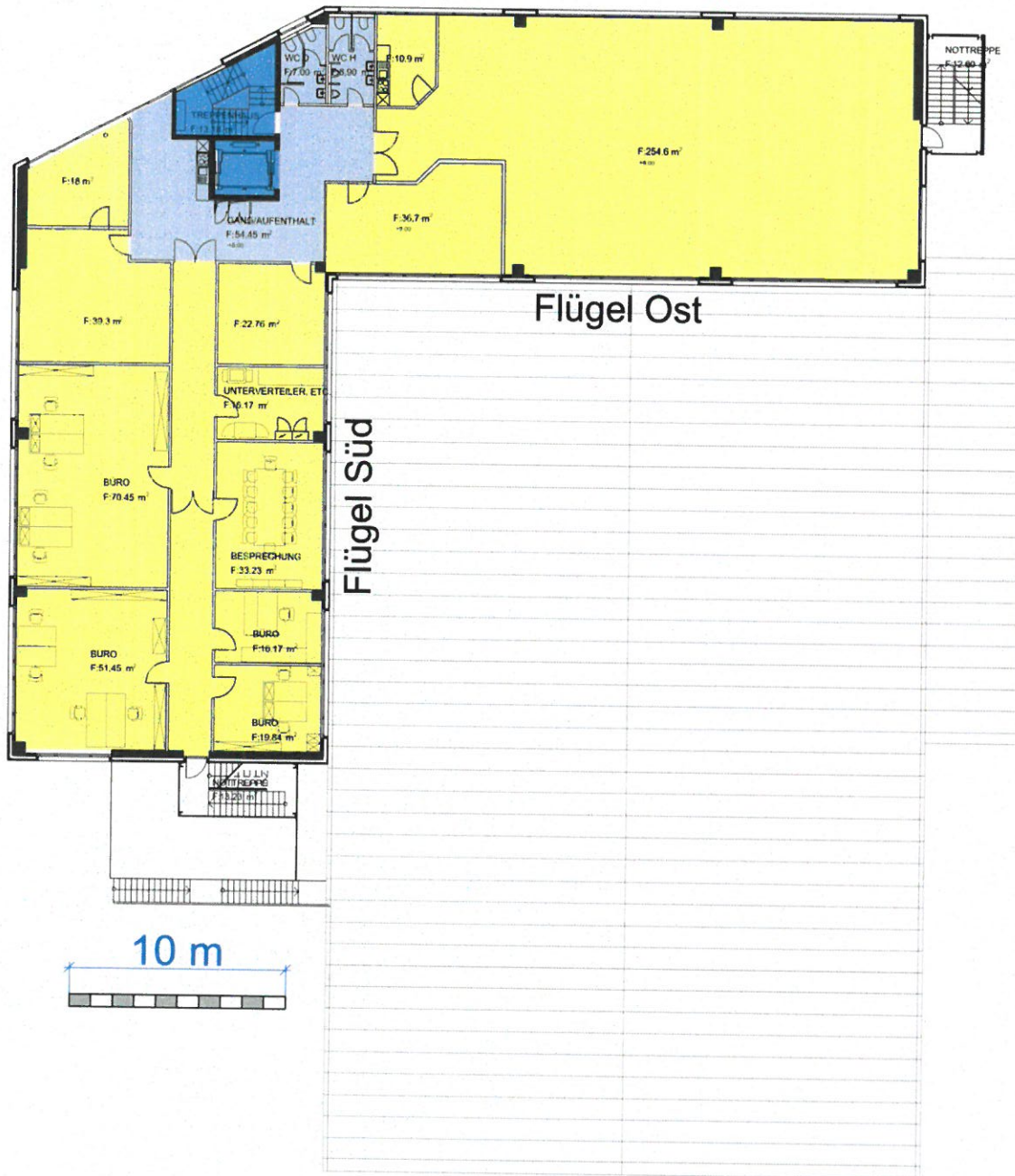


1. Obergeschoss



Gebäudeflügel Süd

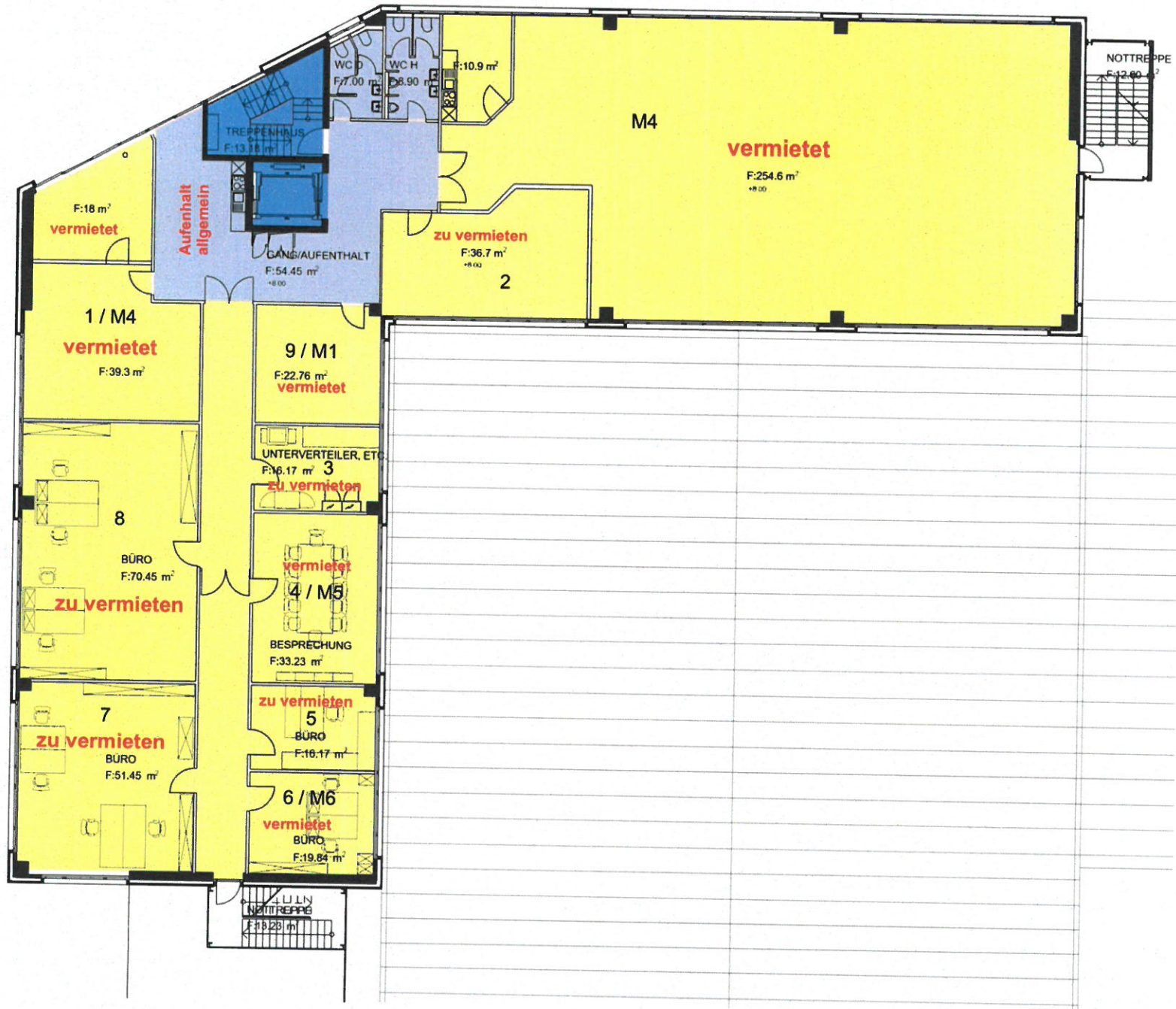
Abgetrennter Bürokomplex mit Parkettboden und Kühldecken. Einzelbüros von 16m² bis 70m². Gemeinsame Teeküche und Besprechungszimmer vorhanden.

Gebäudeflügel Ost

Grosser Raum ohne Trennwände. Nutzbar als Büro, Ausstellung oder Lager, etc.

Zugang mit Waren über LKW Rampe möglich.

1. Obergeschoss



1.OG

