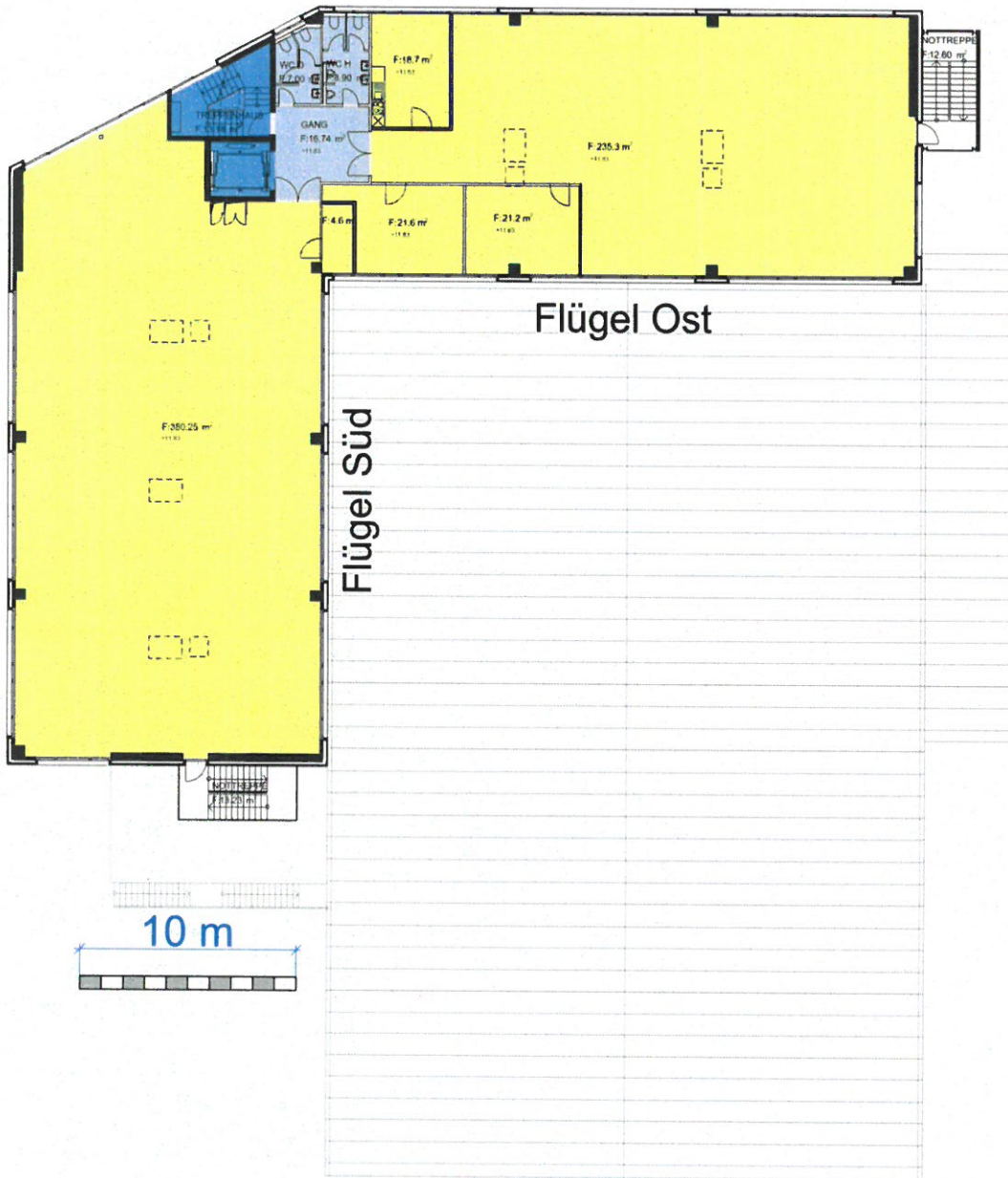


2. Obergeschoss



Gebäudeflügel Süd 380m²

Grosser Raum ohne Trennwände. Nutzbar als Büro, Ausstellung, Lager oder Restaurant etc. Ehemalige Kantine mit Kühlkammer und grossem Dampfabzug für Gastroküche. (Kann auf Wunsch auch entfernt werden)

Gebäudeflügel Ost 300m²

Grosser Raum ohne Trennwände. Nutzbar als Büro, Ausstellung, Praxis oder Lager. Ausbaumwünsche können berücksichtigt werden.

Zugang mit Waren über LKW Rampe möglich.

2.0G



2. Obergeschoss

