

## **GOLDENE BOOS – WOHNTRAUM MIT PERSPEKTIVE**

An der Goldenen Boos entsteht ein architektonisch anspruchsvolles Mehrfamilienhaus, das modernes Wohngefühl, Nachhaltigkeit und höchste Bauqualität vereint.



## VISUALISIERUNG



SÜDWESTANSICHT



SÜDOSTANSICHT



## WOHNEN IN ESCHEN

In Eschen wohnen sie im Hauptort im Liechtensteiner Unterland mit einem aktiven Dorfleben.

Die gute Infrastruktur mit etlichen Einkaufsmöglichkeiten, einer sehr hohen medizinischen Versorgung, KITA, Kindergarten, Primarschule, Ober- und Realschule und verschiedene Restaurants und Bars ermöglicht eine sehr hohe Lebensqualität. Durch seine gut ausgebauten Fuss- und Radwege, sowie dem Hallenbad und dem Sportpark Eschen-Mauren verfügt Eschen über ein breites Angebot an Freizeitaktivitäten.

Das neue Mehrfamilienhaus liegt sehr zentrumsnah, aber trotzdem an einer sehr ruhigen Lage mit einem traumhaften Rundumblick auf die Liechtensteiner, Schweizer und Österreicher Berglandschaft.

## SITUATION



1 BLICK RICHTUNG SÜDENWEST



2 BLICK RICHTUNG OSTEN



3 BLICK RICHTUNG SACKGASSE

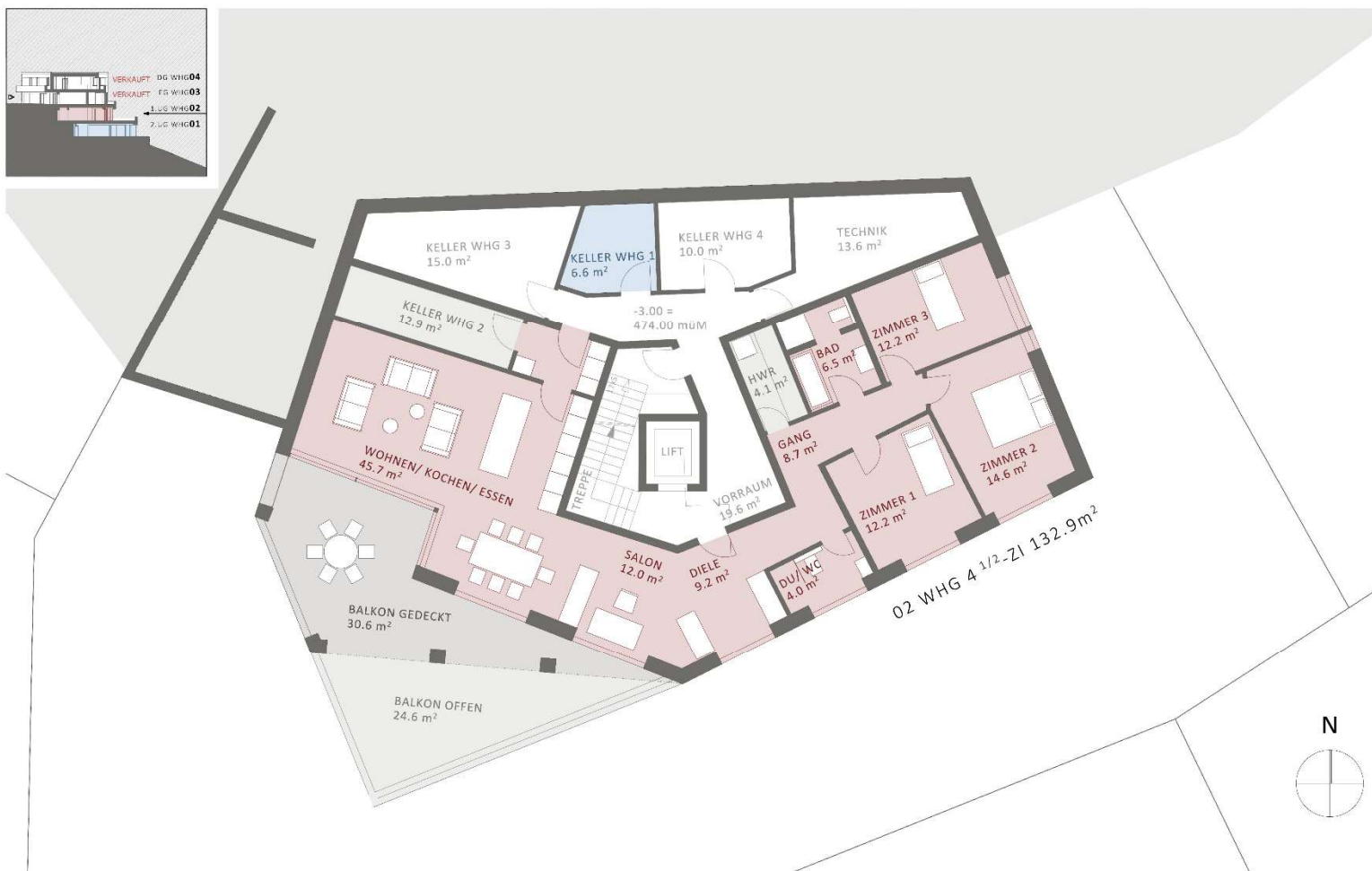
## WOHNUNG 2 im 1. UNTERGESCHOSS:

### BAUWEISE

- Nachhaltige Architektur
- Wohngesunde Baumaterialien
- Mineralische Oberflächen
- PV-Anlage
- Anschluss e-Mobilität

### ECKDATEN WOHNUNG

- 132.9 qm
- Individueller Innenausbau möglich
- Durdachte, moderne Raumaufteilung
- 1 Garagenstellplatz
- 1 Aussenstellplatz
- Grosser überdachter Balkon
- Aufzug
- Grosszügige Kellerflächen
- Preis auf Anfrage
- Fertigstellung: voraussichtlich Frühjahr 2028



MUSTERGRUNDRISS WOHNUNG 2 IM 1. UNTERGESCHOSS

## WOHNUNG 1 im 2. UTERGESCHOSS:

### BAUWEISE

- Nachhaltige Architektur
- Wohngesunde Baumaterialien
- Mineralische Oberflächen
- PV-Anlage
- Anschluss e-Mobilität

### ECKDATEN WOHNUNG

- 140.1 qm
- Individueller Innenausbau möglich
- Durdachte, moderne Raumaufteilung
- 1 Garagenstellplatz
- 1 Carportstellplatz
- Grosser überdachter Balkon
- Grosszügige Gartenfläche
- Aufzug direkt in die Wohnung
- Grosszügige Kellerflächen
- Preis auf Anfrage
- Fertigstellung: voraussichtlich Frühjahr 2028



MUSTERGRUNDRISS WOHNUNG 1 IM 2. UTERGESCHOSS



## PARKPLATZEINTEILUNG / EINGANG ERDGESCHOSS:



MUSTERGRUNDRISS ERDGESCHOSS WOHNUNG 3 BEREITS VERKAUFT

### KONTAKT

Mit Schafhauser und Biedermann AG haben sie einen hervorragenden Partner für ihren Wohnraum an ihrer Seite.

Seit 50 Jahren setzt das Büro Massstäbe in ganzheitlicher, nachhaltiger und hochwertiger Architektur. Durch persönliche Beratung und viel Kompetenz können wir ihre individuellen Gestaltungsideen beim Innenausbau verwirklichen.

### VERKAUF

Katharina Schafhauser

T +423 375 17 47

M +423 792 19 76

katharina.schafhauser@s-b.li