

GOLDENE BOOS – WOHNTRAUM MIT PERSPEKTIVE

An der Goldenen Boos entsteht ein architektonisch anspruchsvolles Mehrfamilienhaus, das modernes Wohngefühl, Nachhaltigkeit und höchste Bauqualität vereint.



VISUALISIERUNG



SÜDWESTANSICHT



SÜDOSTANSICHT

WOHNEN IN ESCHEN

In Eschen wohnen sie im Hauptort im Liechtensteiner Unterland mit einem aktiven Dorfleben. Die gute Infrastruktur mit etlichen Einkaufsmöglichkeiten, einer sehr hohen medizinischen Versorgung, KITA, Kindergarten, Primarschule, Ober- und Realschule und verschiedene Restaurants und Bars ermöglicht eine sehr hohe Lebensqualität. Durch seine gut ausgebauten Fuss- und Radwege, sowie dem Hallenbad und dem Sportpark Eschen-Mauren verfügt Eschen über ein breites Angebot an Freizeitaktivitäten.

Das neue Mehrfamilienhaus liegt sehr zentrumsnah, aber trotzdem an einer sehr ruhigen Lage mit einem traumhaften Rundumblick auf die Liechtensteiner, Schweizer und Österreicher Berglandschaft.

SITUATION



1 BLICK RICHTUNG SÜDWEST



2 BLICK RICHTUNG OSTEN



3 BLICK RICHTUNG SACKGASSE

WOHNUNG 2 EBENE 2:

BAUWEISE

- Nachhaltige Architektur
- Wohngesunde Baumaterialien
- Mineralische Oberflächen
- PV-Anlage
- Anschluss e-Mobilität

ECKDATEN WOHNUNG

- 132.9 qm
- Individueller Innenausbau möglich
- Durdachte, moderne Raumaufteilung
- 1 Garagenstellplatz
- 1 Aussenstellplatz
- Grosser überdachter Balkon
- Aufzug
- Grosszügige Kellerflächen
- Preis auf Anfrage
- Fertigstellung: voraussichtlich Frühjahr 2028



SCHAFFHAUSER
BIEDERMANN

MUSTERGRUNDRISS WOHNUNG 2 AUF EBENE 2

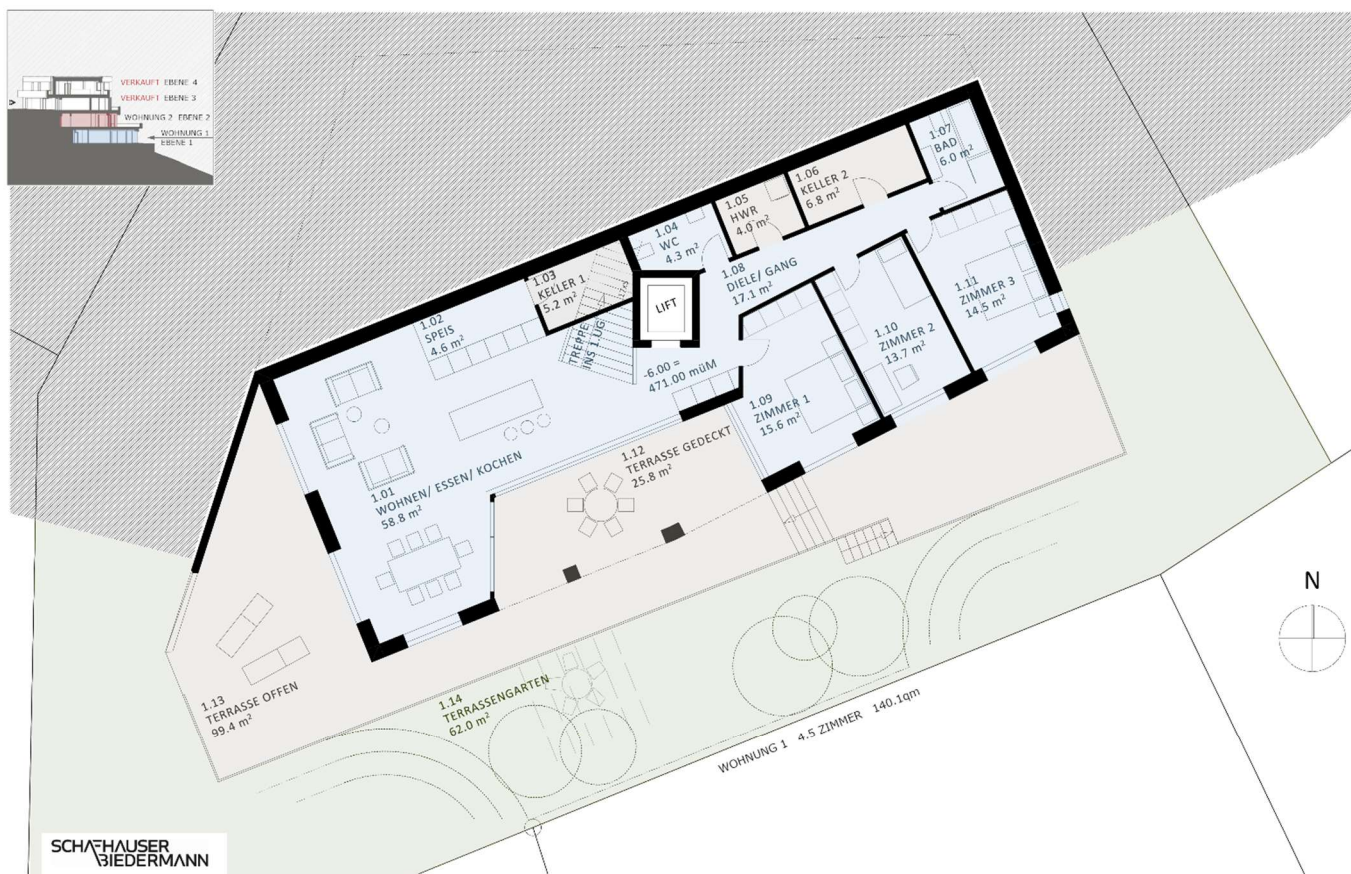
GARTENWOHNUNG 1 EBENE 1:

BAUWEISE

- Nachhaltige Architektur
- Wohngesunde Baumaterialien
- Mineralische Oberflächen
- PV-Anlage
- Anschluss e-Mobilität

ECKDATEN WOHNUNG

- 140.1 qm
- Individueller Innenausbau möglich
- Durdachte, moderne Raumaufteilung
- 1 Garagenstellplatz
- 1 Carportstellplatz
- Grosser überdachter Balkon
- Grosszügige Gartenfläche
- Aufzug direkt in die Wohnung
- Grosszügige Kellerflächen
- Preis auf Anfrage
- Fertigstellung: voraussichtlich Frühjahr 2028



MUSTERGRUNDRISS WOHNUNG 1 AUF EBENE 1

