

# ALKADA

Wirtschaftspark 65, 9492 Eschen

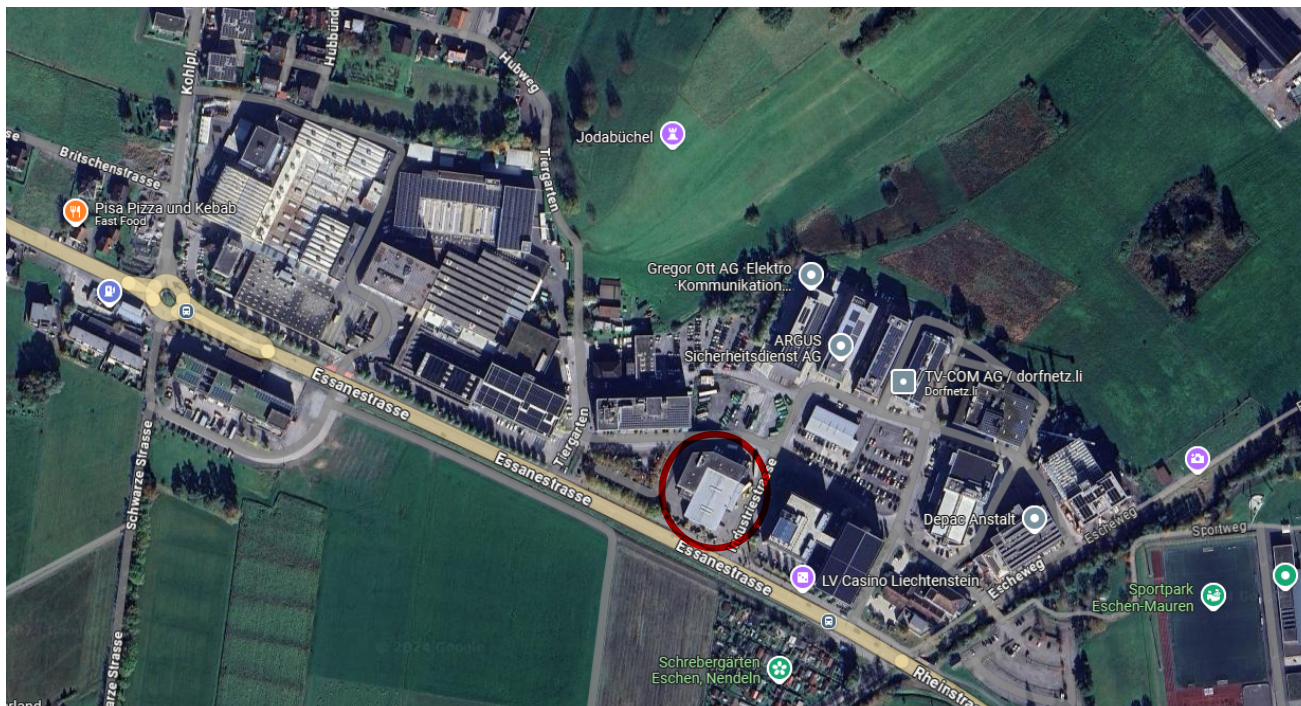


Vermietung von attraktiven Büro-, Praxis-, Ausstellungs- Atelier- oder Lagerräumen in verschiedenen Grössen. Einstellhalle für grosse Wohnmobile oder Wohnwagen.



# Arbeiten im Wirtschaftspark Eschen

Gut sichtbar im Gewerbepark Eschen, an der Hauptverkehrsachse zwischen der Schweiz und Österreich und nur wenige Kilometer vom Grenzübergang Schaanwald-Tisis (Vorarlberg), dem Bahnhof Nendeln und dem Autobahnanschluss A13 entfernt, ist das ALKADA-Gebäude ideal gelegen und bestens an den öffentlichen Verkehr angebunden.



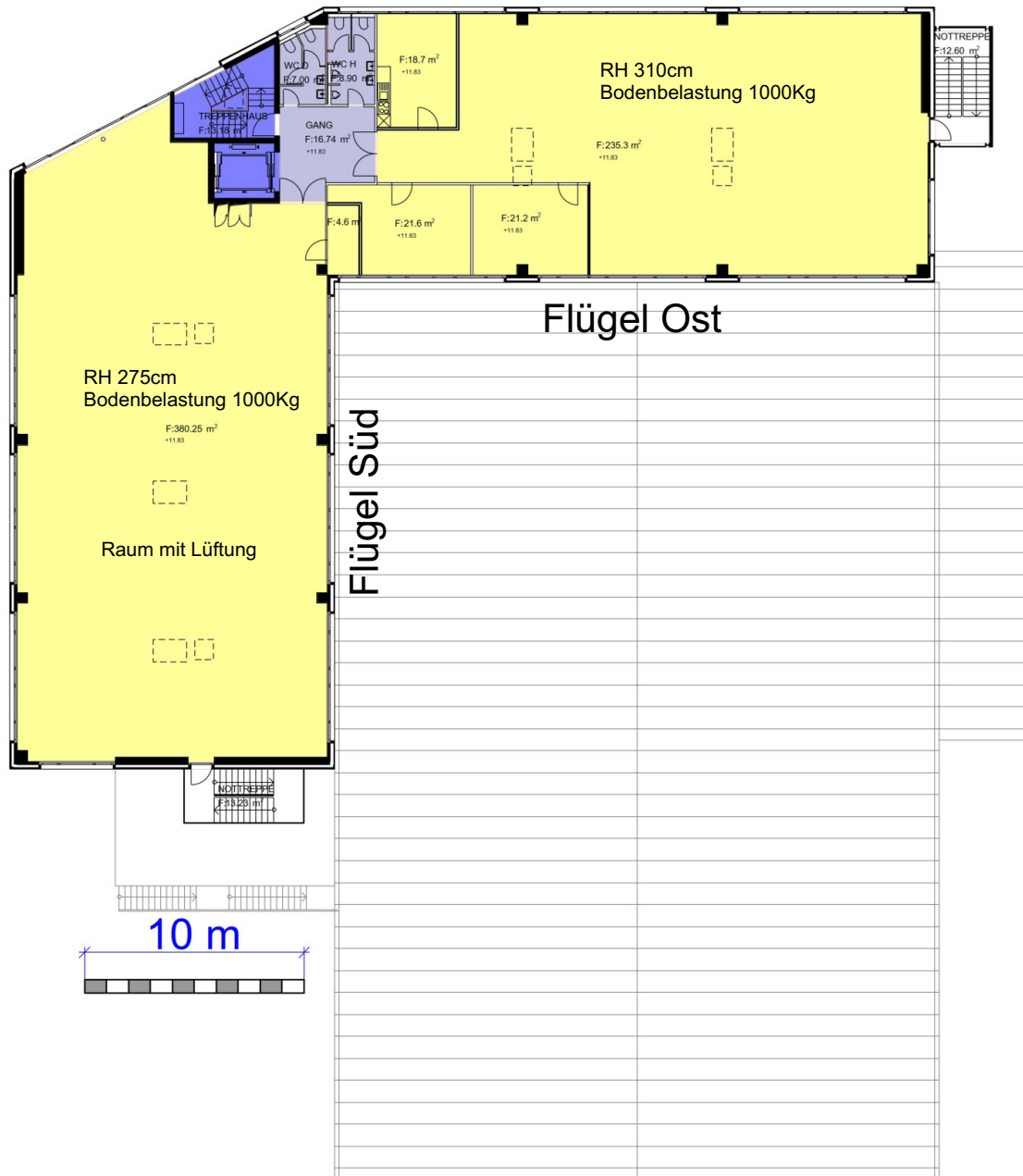
Bestens erreichbar	Bus	Auto
Grenzübergang Schaanwald-Tisis	15 Min	7 Min
Bahnhof Nendeln	8 Min	3 Min
Autobahnanbindung A13		5 Min

## Distanzen

Schweizer Autobahn A13	2.9 km
Zollamt Österreich	3.8 km
Bushaltestelle Sportpark	0.2 km
Bahnhof Nendeln	1.0 km



## 2. Obergeschoss



### Gebäudeflügel Süd 380m<sup>2</sup>

Grosser Raum ohne Trennwände. Nutzbar als Büro, Ausstellung, Lager oder Restaurant etc. Ehemalige Kantine mit Kühlkammer und grossem Dampfabzug für Gastroküche. (Kann auf Wunsch auch entfernt werden)

### Gebäudeflügel Ost 300m<sup>2</sup>

Grosser Raum ohne Trennwände. Nutzbar als Büro, Ausstellung, Praxis oder Lager. Ausbaumünsche können berücksichtigt werden.

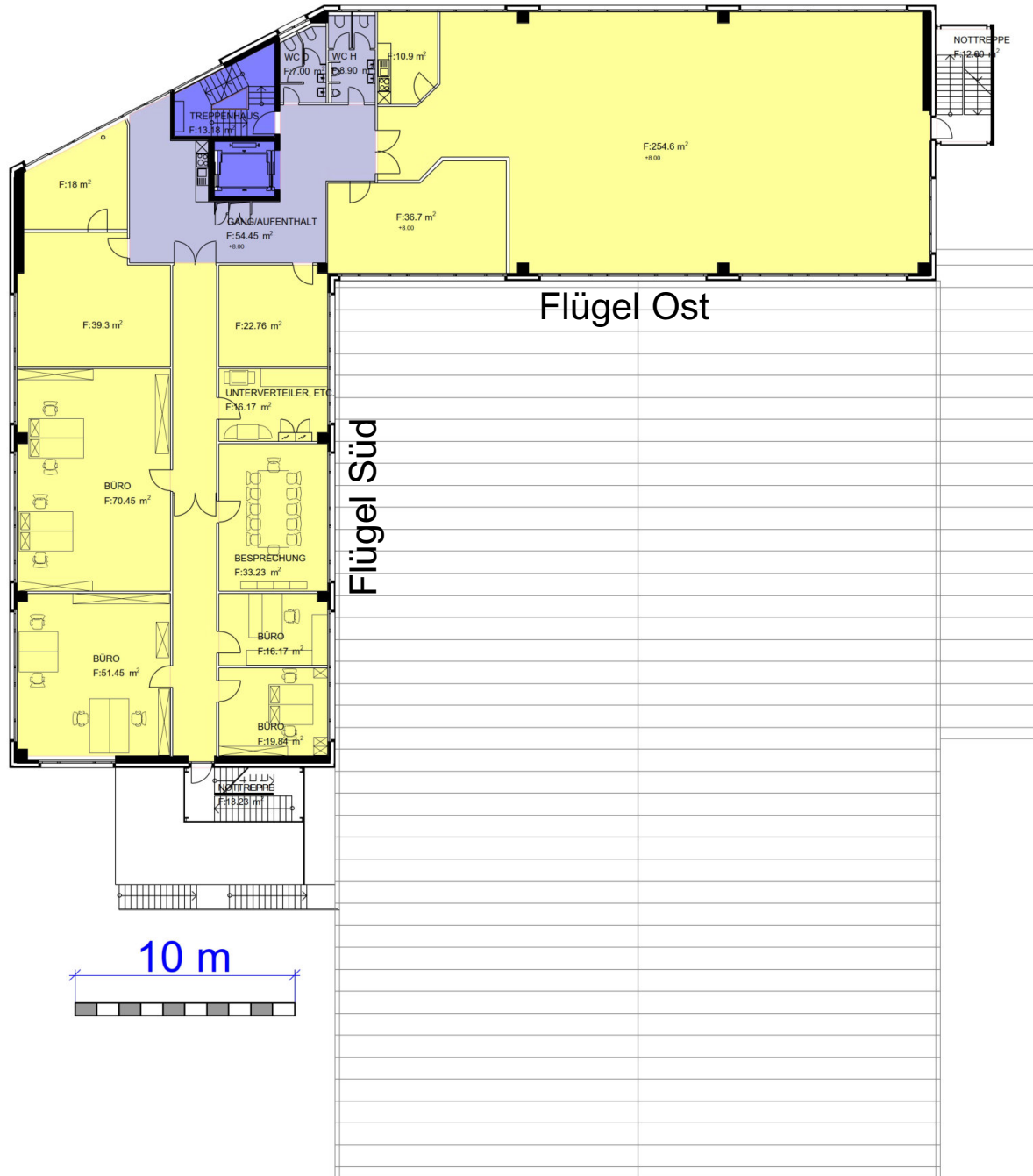
Zugang mit Waren über LKW Rampe möglich.

Liftgrösse B/HT 144 x 219 x 227cm  
Tragkraft 1600Kg

## 2.0G



# 1. Obergeschoss



## Gebäudeflügel Süd

Abgetrennter Bürokomplex mit Parkettboden und Kühldecken. Einzelbüros von 16m<sup>2</sup> bis 70m<sup>2</sup>. Gemeinsame Teeküche und Besprechungszimmer vorhanden.

## Gebäudeflügel Ost

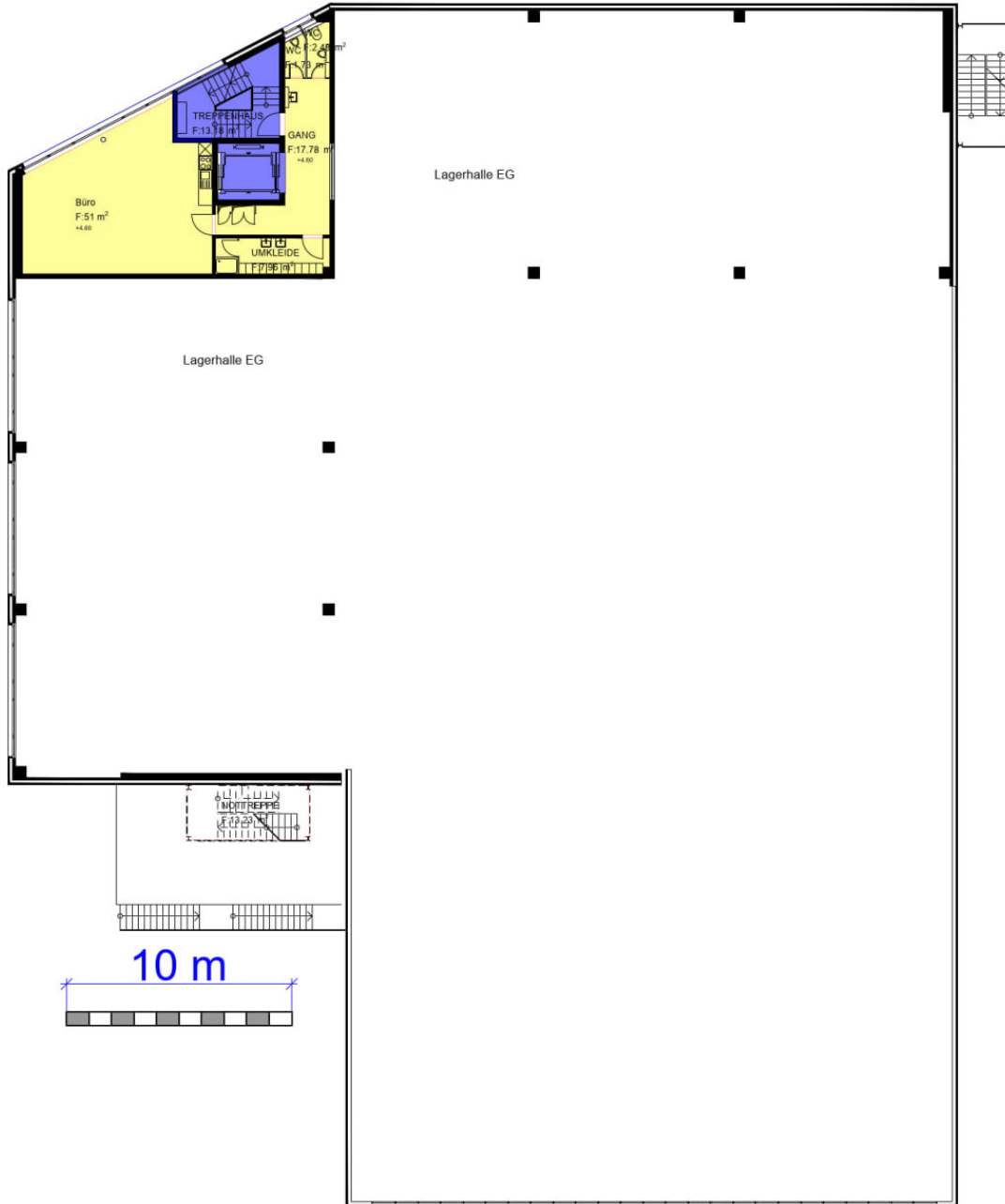
Grosser Raum ohne Trennwände. Nutzbar als Büro, Ausstellung oder Lager, etc.

Zugang mit Waren über LKW Rampe möglich.

# 1.OG



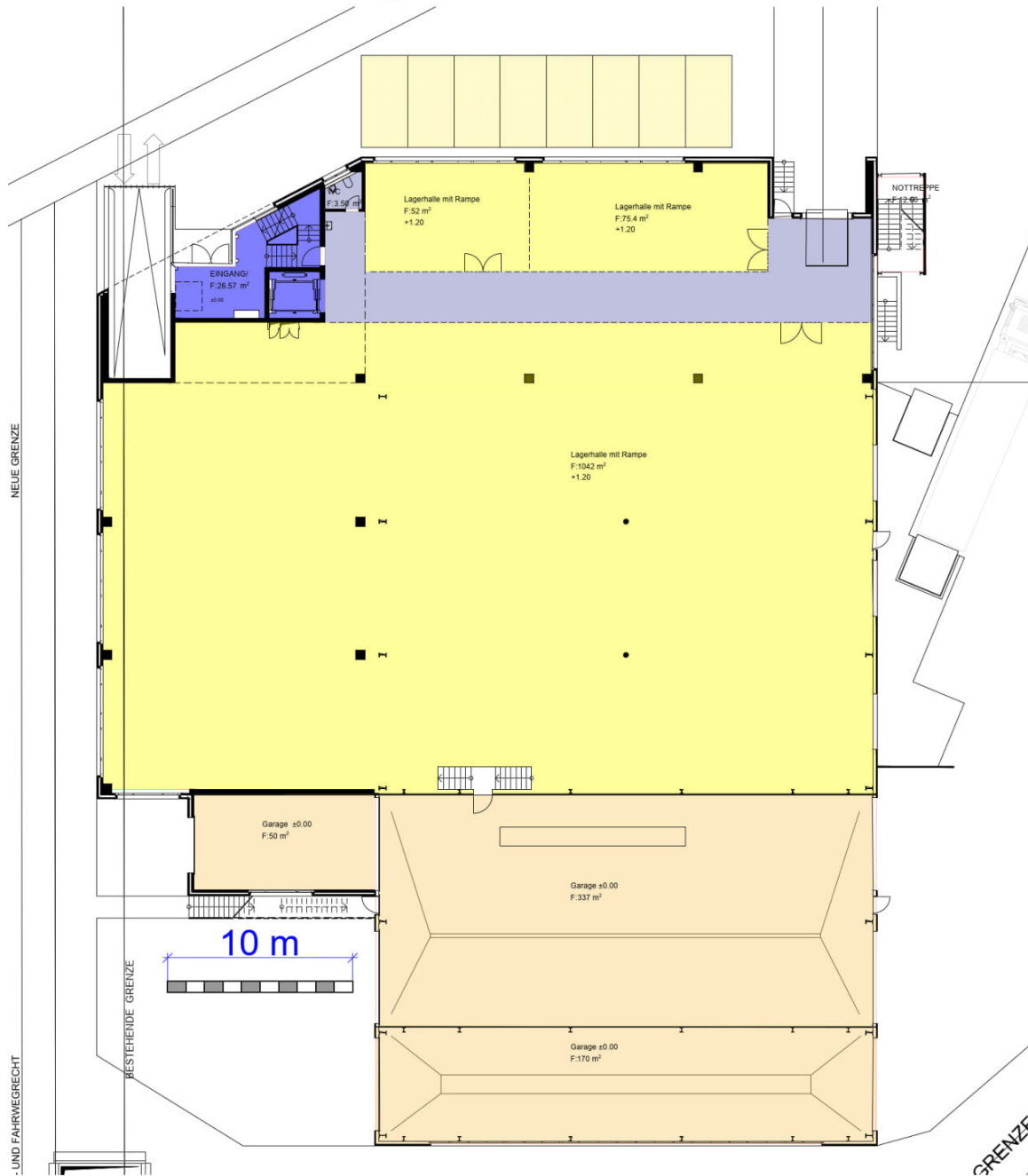
# Zwischengeschoss



Eigenständiger Bereich mit separatem Liftzugang, WC, Dusche und Teeküche. Nutzbar als Büro, Sozialräume. etc.

Zugang mit Waren über LKW Rampe möglich

# Erdgeschoss



Lager mit LKW Rampen und ebenerdige Werkstattflächen.

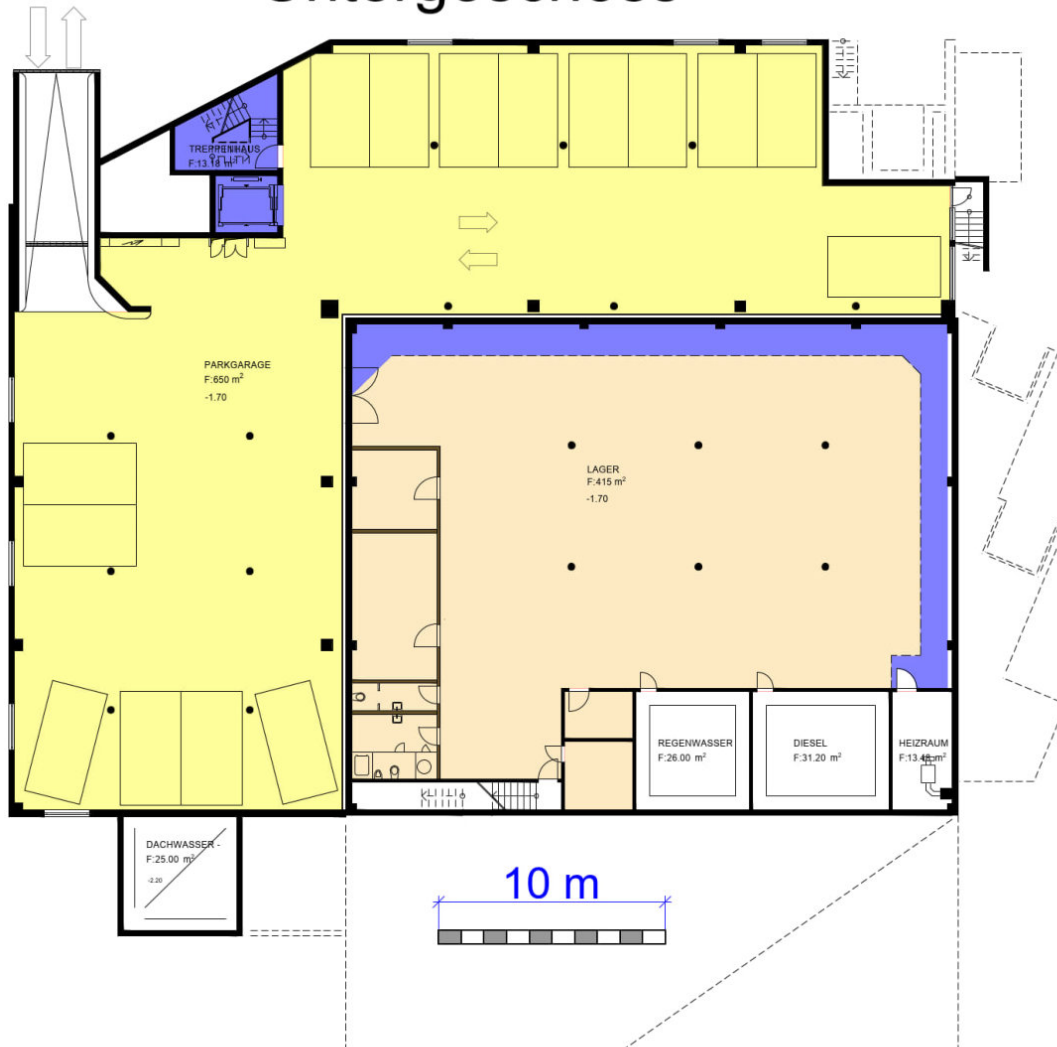
Lagerflächen in Kombination mit Büroflächen im OG möglich.

Zugang mit Waren über LKW Rampe möglich.



# Tiefgarage und Lagerräume UG

## Untergeschoss



### Tiefgarage

Tiefgarage mit Total 20 Plätzen.

### Lagerräume UG

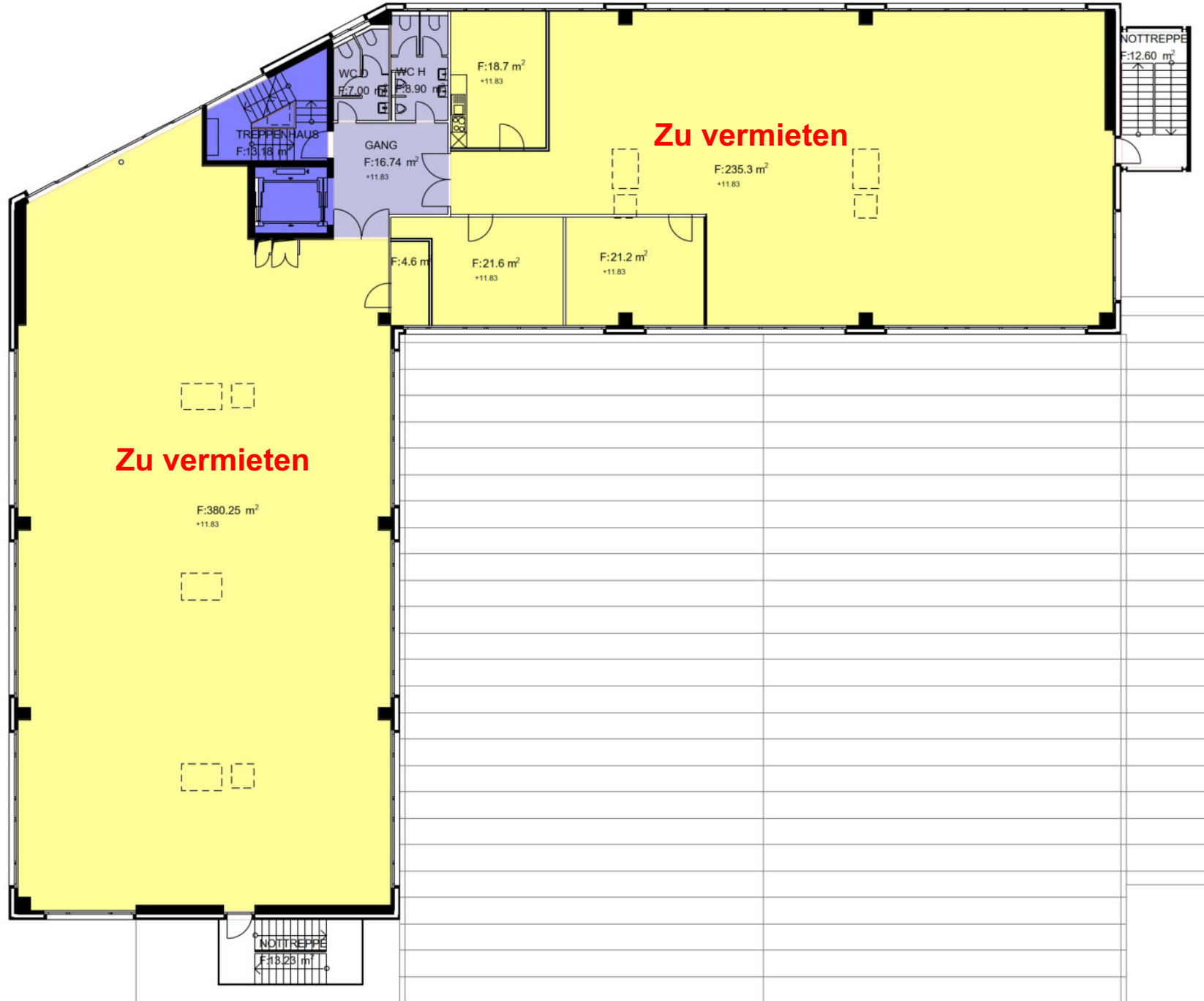
Lagerräume in verschiedenen Grössen von 20m<sup>2</sup> - 400m<sup>2</sup>

# Tiefgarage und Lagerräume UG

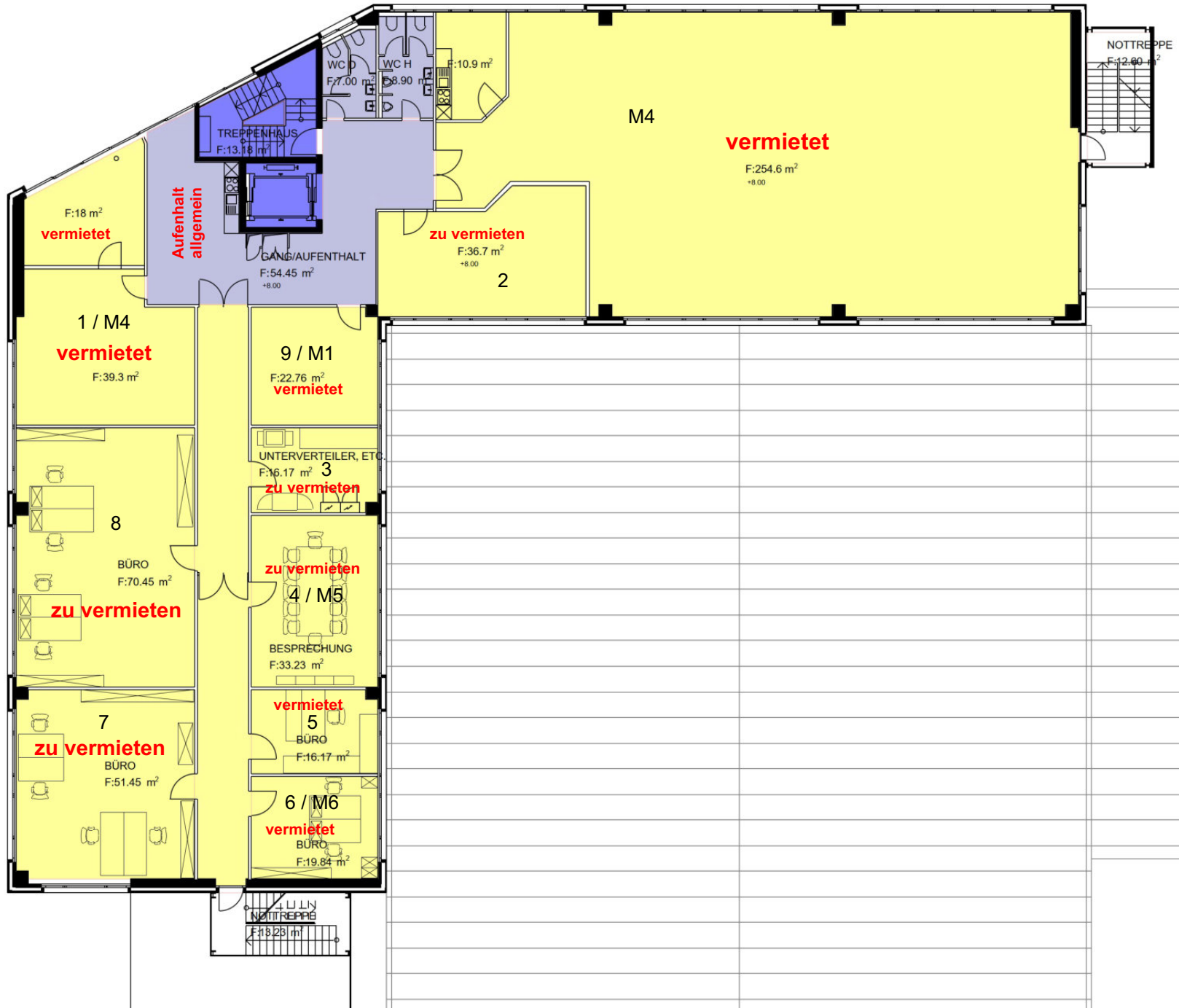


# Übersicht freie Flächen

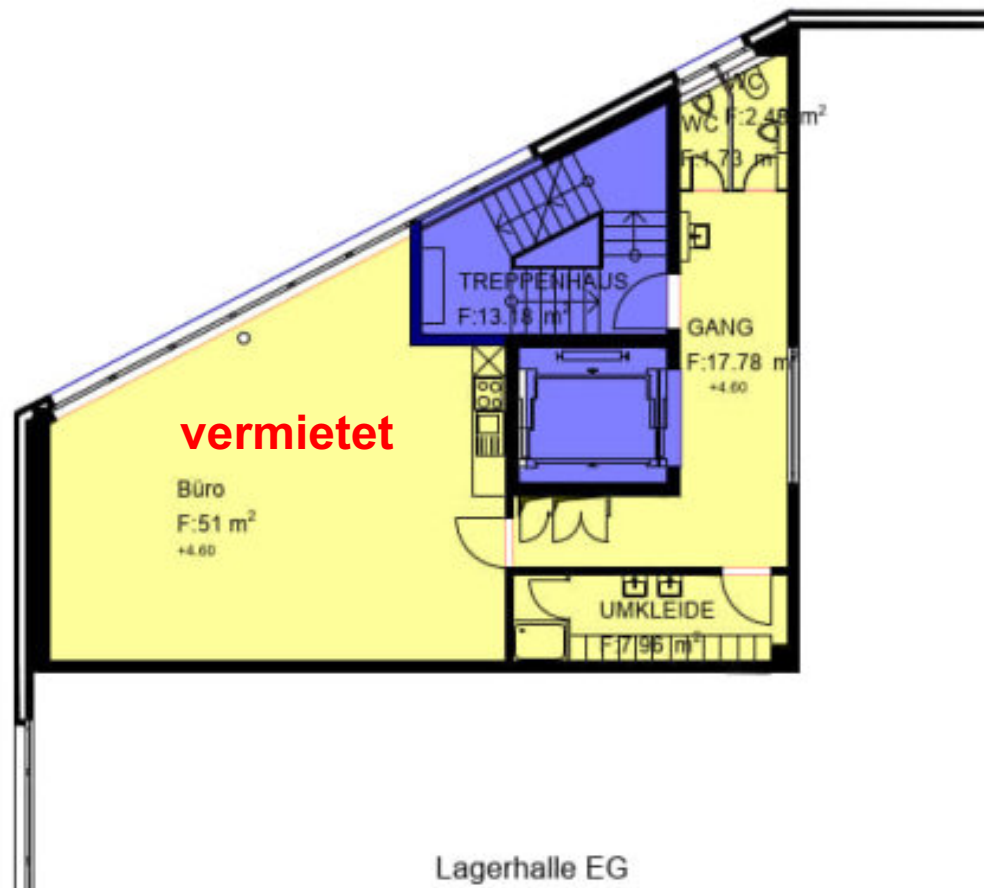
# 2. Obergeschoss



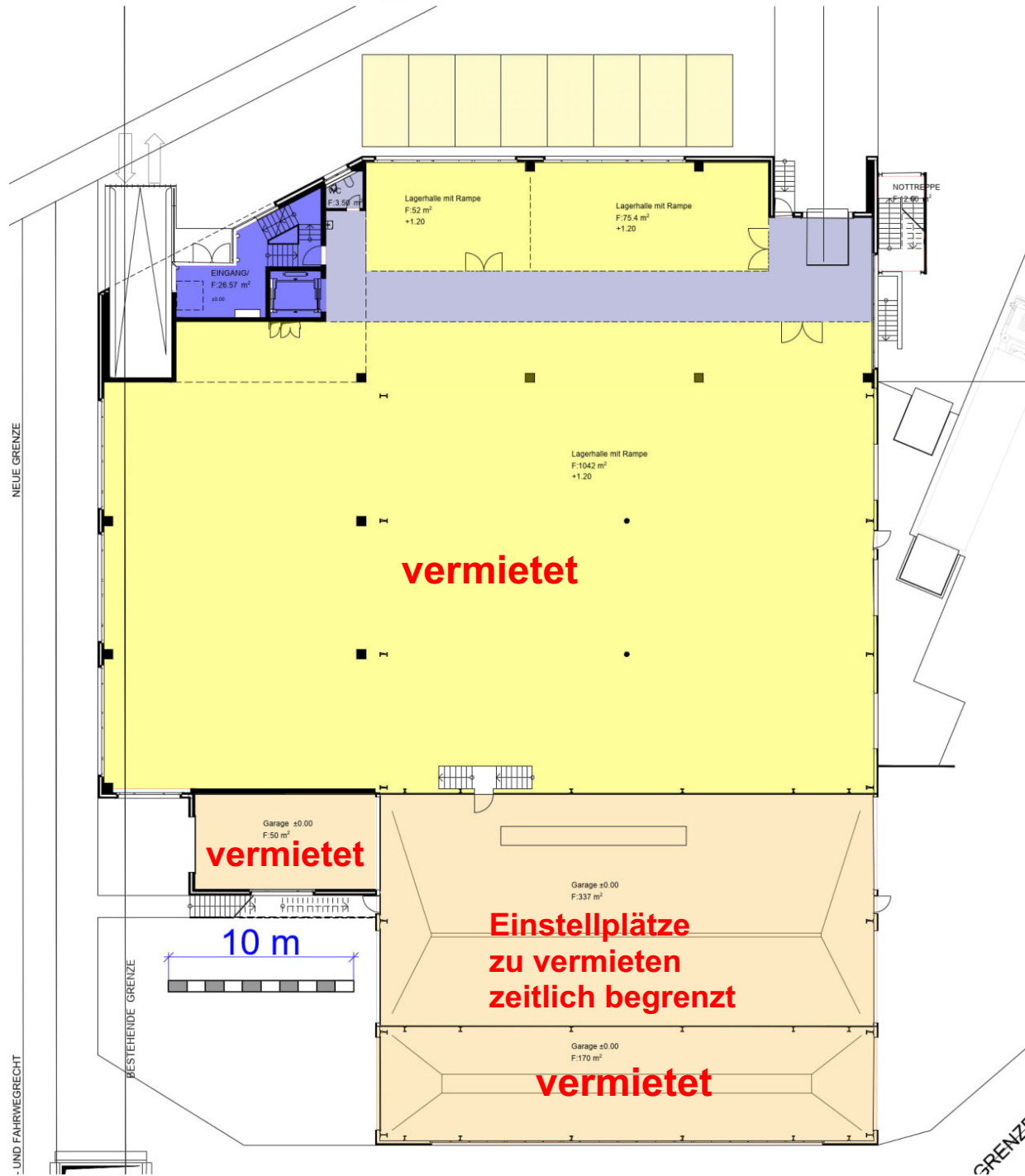
# 1. Obergeschoss



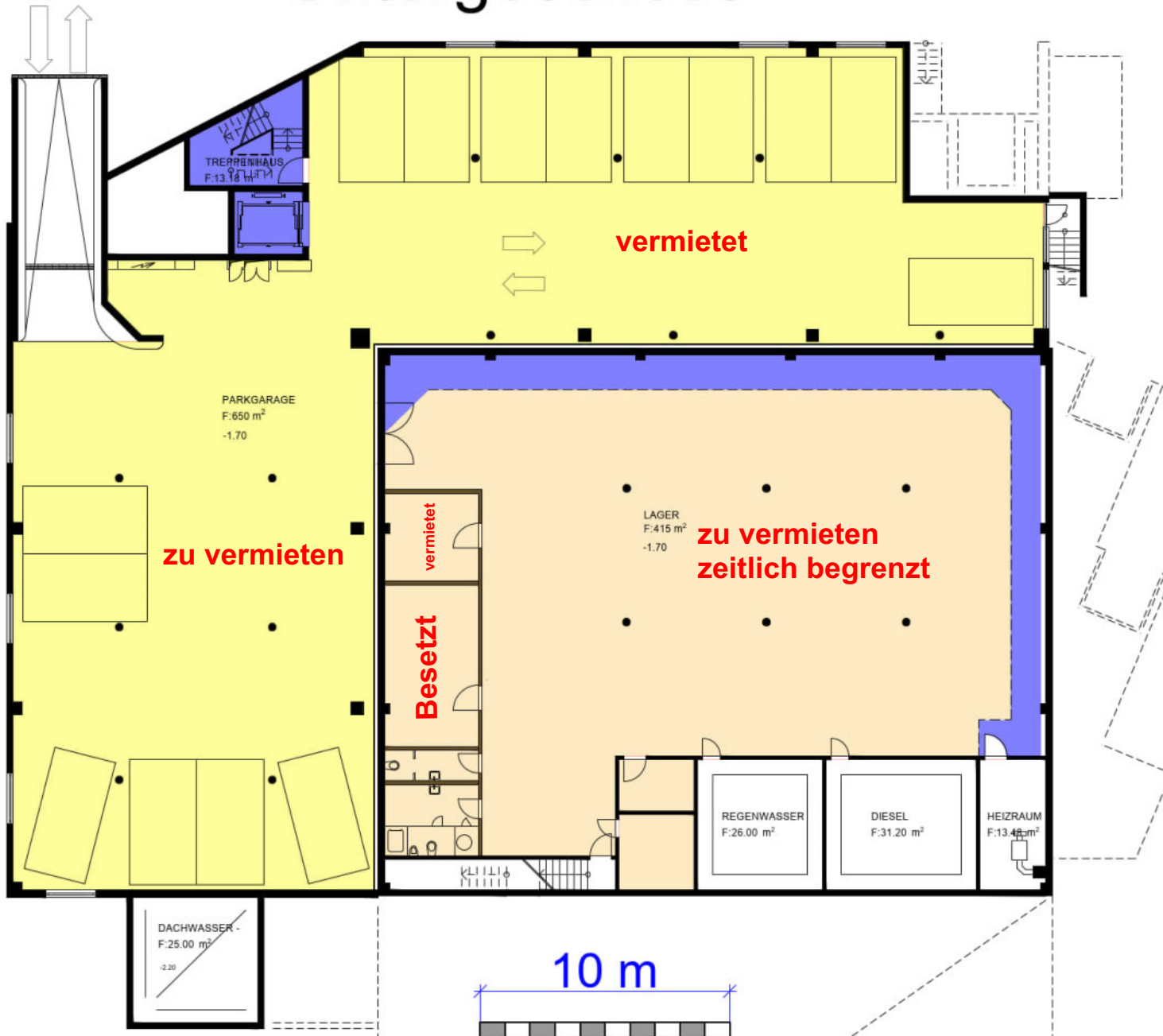
# Zwischengeschoss



# Erdgeschoss



# Untergeschoss



ALKADA Gebäude Wirtschaftspark 65, 9492 Eschen

Bei Interesse stehen wir Ihnen gerne zur Verfügung.

Alexandra Reich

Mobil: +423 792 70 42

Mail: alex.reich@adon.li

Karin Müller

Mobil: +41 78 665 15 36

Mail: karin.mueller@muellerag.com

Daniela Reich

Mobil: +41 78 20374 98

Mail: daniela.reich@gmx.ch

Harry Müller

Mobil: +41 78 665 15 25

Mail: harry.mueller@muellerag.com